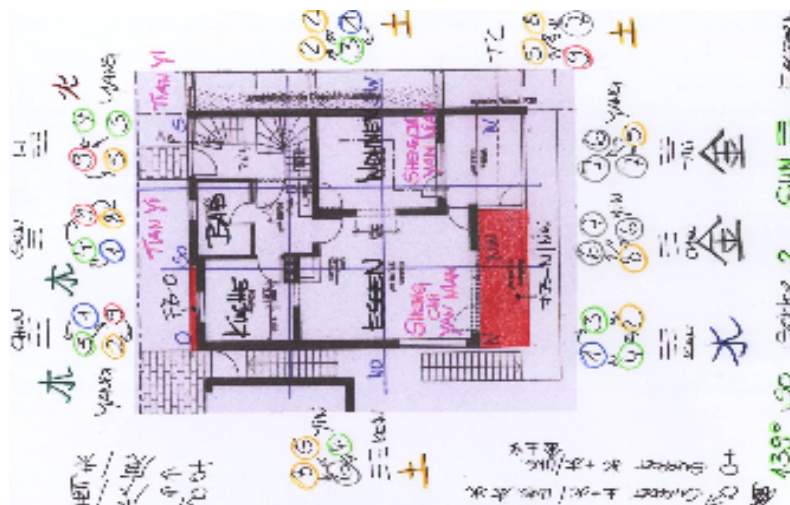


Aufgabenstellung

Das Lehrerehepaar möchte sich vor der Renovierung Ihrer Doppelhaushälfte eine Feng Shui Analyse, mit Farbvorschlägen erstellen lassen. Der Dachstuhl wurde angehoben, dadurch sind im OG neue Räume entstanden. Die Räume in gesamten Haus sollen neu gestaltet werden und teilweise eine neue Funktion zugeteilt bekommen.

Lösung

Die detailliert erstellte Analyse beinhaltet für jeden Raum bzw. Bereich eine genaue Beschreibung der relevanten Einrichtungskriterien. Die Familie bekam Farb- und Formvorschläge, Empfehlungen zu Materialien und wichtige Regeln für die alten bzw. neuen Möbel, gemäß den Elementvorgaben. Ebenfalls erhielten sie Richtlinien für einen guten und gesunden Chi Fluss. Auch die Umgebung wurde mit einbezogen. Verschiedene Veränderungen an der Bepflanzung des Grundstückes waren erforderlich.



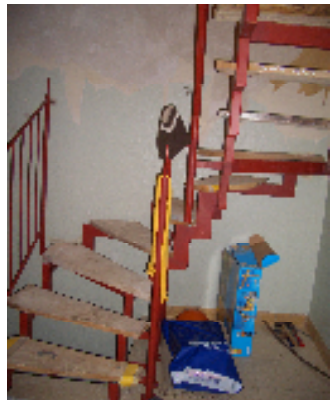
Arbeitsunterlagen



Galerie



Außenansichten



Renovierungsarbeiten

