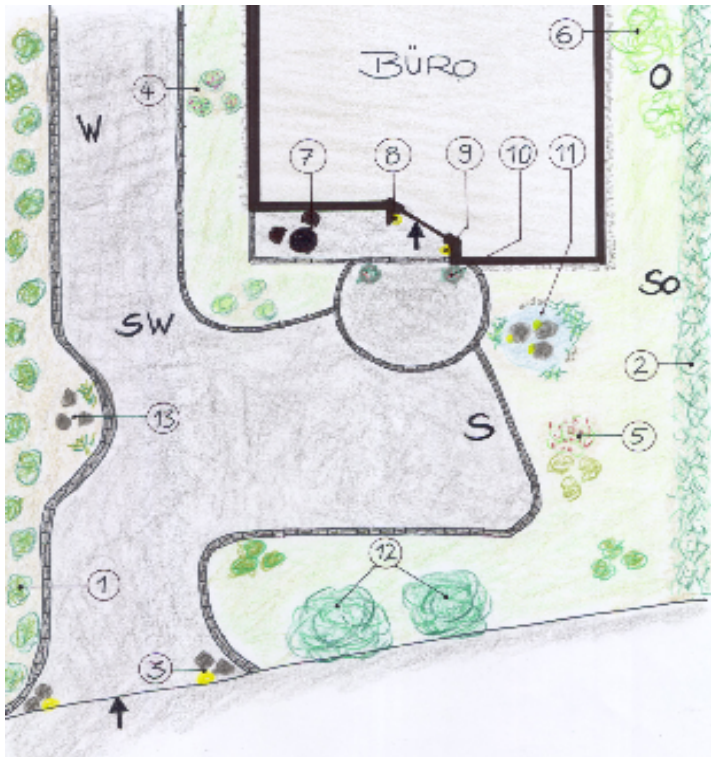


## Aufgabenstellung

Hier soll eine Feng Shui Analyse erstellt werden, welche sich hauptsächlich auf die Gestaltung des Hofes und des Eingangsbereiches im Außen der Firma bezieht.

Das Gebäude ist relativ neu gebaut. Im Außenbereich wurde bisher noch nichts hergerichtet. Der Hof ist geschottert und die Anlage besteht aus Wildwuchs.

## Auszug aus der Analyse



### Zusammenfassende Erläuterung der relevanten Positionen

(eine detaillierte Beschreibung finden Sie im Teil 3 der Analyse)

**Pos 1** Den Tiger mit einer niedrigen Strauchhecke über die gesamte Grundstücksgrenze betonen, damit werden die harmonischen Geschäftsbeziehungen und die zwischenmenschlichen Beziehungen in der Firma gestärkt

**Pos 2** An der Drachenseite, durch beispielsweise hoch wachsenden Bambus, die Anerkennung und den Erfolg unterstützen.

**Pos 3** Die Einfahrt zum Gebäude sollte sehr harmonisch und liebevoll gestaltet werden, beispielsweise links und rechts der Einfahrt Natursteinstehlen, welche gut beleuchtet sein sollen. Ebenfalls soll ein großes Firmenschild auf der rechten Seite angebracht werden.

**Pos 4** Seitlich des Bürogebäudes können kleine im Herbst blühende Sträucher gepflanzt werden, diese unterstützen die Energie aus dem Westen.



**Pos 5** In den Vorgarten im Süden sollten Sie ein Beet mit Sommerblühern anlegen. Dieses unterstützt die Energie des Südens.

**Pos 6** Im Osten kann einer der Fehlbereiche des Gebäudes ausgeglichen werden. Hier ist besondere Ordnung und eine schöne Bepflanzung mit früh blühenden Büschen, z. B. Forsythien, wichtig. Diese stärkt die Energie aus dem Osten und hilft damit den fehlenden Bereich am Gebäude auszugleichen.

**Pos 7** Hier sollte direkt der südwestliche Fehlbereich des Gebäudes ausgeglichen werden. Sie sollten den eingezeichneten Bereich mit anderen Pflastersteinen wie den Hof, aber dennoch dazu passend gestalten. Ein paar Blumentöpfe mit blühenden Pflanzen und ein Tisch mit Stühlen bringen eine schöne Harmonie und verhelfen zum Ausgleich.

**Pos 8 /9** Licht am Eingang ist sehr wichtig. Es ist ein wunderbarer Chi Fänger. Sie sollten links und rechts neben der Eingangstüre Wandleuchten anbringen. Außerdem müssen eine Hausnummer und ein Briefkasten angebracht werden.

**Pos 10** Ebenfalls wären zwei Wächter, in Form von Blumentöpfen mit immergrünen Pflanzen, sehr schön. Sie wirken einladend und leiten viel Energie in das Gebäude.

**Pos 11** Eine Wasserplatzierung auf der Drachenseite (*wie entnehmen Sie der Beschreibung im Teil 3*) bringt Wohlstand. Ebenfalls ist auch dies ein idealer Hingucker und dadurch ein wunderbarer Chi Fänger.

**Pos 12** Die vorhandenen Bäume sollten in jedem Fall stehen bleiben. Sie begrenzen den Ming Tang (*freier Platz vor dem Gebäude – der Blick sollte nicht ins unendliche gehen*) Der Ming Tang (Phönix) ist zuständig für die günstigen Gelegenheiten und Zufälle in der Zukunft.

**Pos 13** Hier sollte eine kleine Ausbuchtung mit einem Aufmerksamkeitspunkt hin, damit das Chi erstens nicht zu schnell übers Grundstück „schießt“ und zweitens, damit viel Chi in Richtung des Eingangs geleitet wird. Bedenken Sie aber dennoch, dass dort noch größere Autos und LKW durchfahren müssen.

