

Aufgabenstellung

Familie Steger möchte gerne eine Feng Shui Beratung für Ihr Einfamilienhaus. Die Eltern möchten in erster Linie für Ihre drei Kinder die Schlaf und Arbeitssituationen verbessern. Die Farbgebung und eine neue Aufteilung der Möbel in den Kinderzimmern hatte Priorität. Ebenfalls soll das Büro der Schreinerei von Herrn Steger, welches im Wohnhaus untergebracht ist, optimiert werden.

Auch wünschte die Familie Hilfe bei der „Hausentschlackung“. Zu viele Dinge haben sich mit der Zeit angesammelt – Was wird noch gebraucht, und wohin damit? Was kann weg, und wohin damit? Und wie wird das Bewältigt?

Einfache Tipps, mit wenig Aufwand, wurde für die Außengestaltung des Eingangsbereiches und des Gartens gewünscht. Die Familie möchte dies gerne, in Eigenleistung für kleines Geld, umsetzen.



GRUNDSTÜCKS- UND GARTENGESTALTUNG

Die **Drachenseite** ist zu mickrig und zum Schutz vor **Sat Chi** des Nachbarn (Giebel) sollten die Bäume und Sträucher höher wachsen und nur wenig beschnitten werden. Kranke Pflanzen sollten im kompletten Garten entfernt werden. Dies muss entlang der gesamten Grundstücksgrenze der **Drachenseite** geschehen.

Der Gastank hinter dem Haus, sollte mit einem Holzschuttschutz umbaut werden, welcher mit Rankpflanzen z B wilder Wein bestückt werden kann.

Die **Schildkröte** sollte mit höheren Bäumen und evt. Koniferen zu gepflanzt werden. Dies dient dem Lärmschutz und gibt die nötige Rückendeckung.

An der **Tigerseite** sollte die Grundstücksgrenze sichtbar, mit Büschen und Sträuchern, gestaltet werden. (Die einzelnen GESUNDEN Bäume im Garten können stehen bleiben.)

Der Garten sollte etwas eingeebnet werden und ggf. neu eingesäht werden.

Generell muss alles aus dem Garten und ums Haus verschwinden was dort nicht hingehört. Alle Tonnen in den Abstellraum, das Brennholz in den dafür vorgesehenen Holzstall, der Tank zum Müll.... Der alte Zaun sollte entfernt werden. Die alte Wäschespinne könnte gegen eine neue eingetauscht werden. Das komplette eigene Grundstück muss in die Gestaltung mit einbezogen werden!

Der Holzstall muss gut aufgeräumt und gepflegt sein, dort befinden sich beste Energien!



Drachenseite



Tigerseite



Die Gestaltung eines *Feng Shui Gartens* wird nach den Himmelsrichtungen geplant.

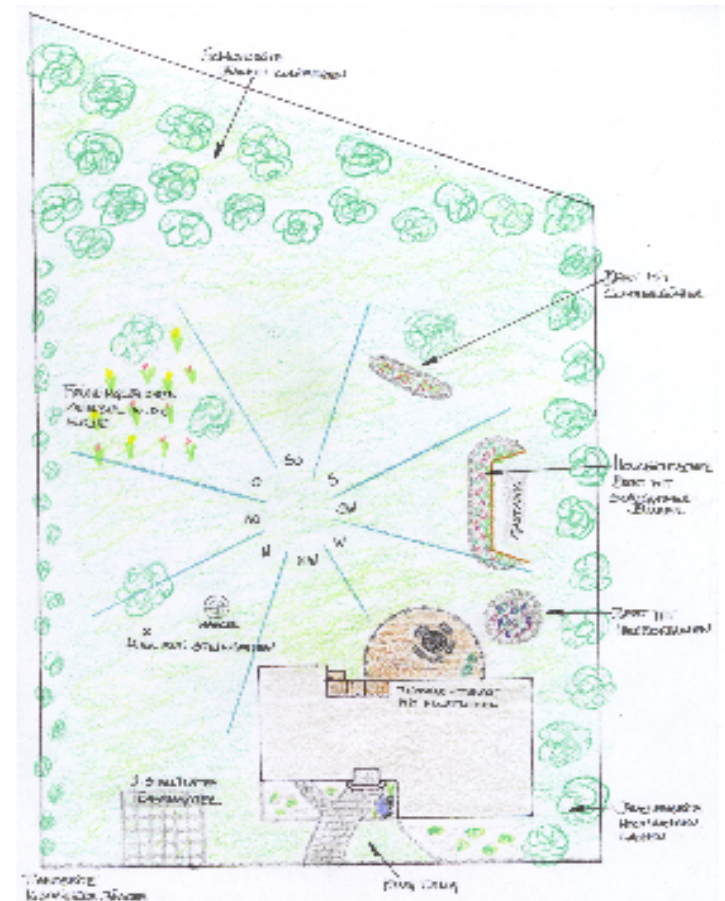
Im **S** habe ich ein Beet mit Sommerblumen vorgesehen und im **SW**, vor dem Holz - Sichtschutz des Gastanks, ein Beet mit Spätsommerblüher.

Die Terrasse würde sich halbrund und aus Holzfliesen (siehe genaue Beschreibung im Anhang) sehr schön in den Garten einfügen. Hinter der neuen Terrasse, habe ich im **W** eine kleine Ecke mit Herbstblühern gewählt.

Im **N** könnte man ein Steingarten mit Findlingen, Steingartengewächs und evt. Immergrünen anlegen. Im **O** sollten jede Menge Blumenzwiebeln für bunte Frühjahrsblüher eingesteckt werden.

Der Bereich der Treppe zum Garten sollte ebenfalls mit den Holzfliesen belegt werden. Es passt schön zur Terrasse und verbessert den Ausgleich des **Fehlbereiches**.

Auf dem untere Podest wirkt ein schön bepflanztter Blumentopf als Blickfang.



Nun kommen wir zum wichtigen **Ming Tang**. Dieser sollte so einladend wie möglich gestaltet werden, da dort das Chi dort "eingefangen" werden soll um es schließlich in das Haus zu leiten. Der Ming Tang ist eine wichtige Position für eine gute energetische Versorgung des Hauses.

Abgesehen davon dass dieser Bereich sehr viel Aufmerksamkeit und Liebe beim Gestalten braucht, ist dies auch ein sehr großer Fehlbereich des Hauses, und sollte auch aus dem Grund besondere Beachtung bekommen.

Zuerst einmal muss das Energie fressende Efeu von der Hauswand entfernt werden. Es wäre nicht schlecht die Mauern im Eingangsbereich abzuschlagen, da sie den Eingang stark verengen. Die Treppe könnte dann etwas verbreitert werden. Der Sockel sollte wieder in Ordnung gebracht werden. Ein schmaler, geschwungener Weg sollte gepflastert werden. Vor die Treppe sollte eine Fußmatte gelegt werden, da eine gerade Anzahl von Stufen besteht.

Auf jeden Fall muss entlang der Hausgrenze eine gedachte Linie mit Randsteinen oder einem kleinen Zäunchen gezogen werden, damit der Fehlbereich auch mit einbezogen wird. Man könnte zur Stärkung für die Mutter, ein Symbol des Trigramms KUN auf ein Metallschild oder auf Naturstein in diesen Bereich stellen oder an der Hauswand aufhängen.

An der Drachenseite des Hauseingangs habe ich einen Brunnen aus Findlingen mit 3 Wasserausgängen gewählt. Dieser soll Wohlstand und Glück unterstützen. Um den Brunnen herum werden schöne Gräser gepflanzt. Die Fließrichtung des Wassers muss in Richtung Hauseingang laufen.

Licht ist ebenfalls ein wichtiger Chi Fänger. Darum wäre es sinnvoll am Eingang 2 Wächter in Form von Standleuchten anzubringen. Am Brunnen könnte man auch 2 - 3 Solarleuchten einbauen. Für die Leuchtdauer des Lichtes könnte man Dunkelmelder einbauen, damit die Lampen bei Dunkelheit von selber angehen und somit immer leuchten.

Ein ordentliches Namensschild, eine Hausnummer und ein schöner Briefkasten sind Pflicht am Hauseingang!

Genauere Beschreibungen und Baupläne für die einzelnen Position finden Sie im Anhang der Analyse.



Eingangs - Ist - Situation



Vorschlag Gestaltung Eingangsbereich

