

## Aufgabenstellung

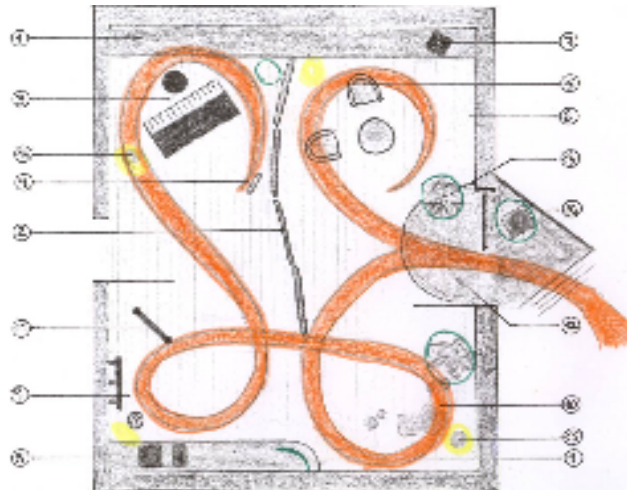
Christina Schmitt plant den Ausbau eines ca. 45 m<sup>2</sup> großen Raumes, mit separatem Eingangsbereich, zu einem Musikraum für Gesangsunterricht. Der Raum soll über einen großzügigen Arbeitsplatz für Klavier und andere Arbeitsgeräte sowie einen Warte- bzw. Kaffeebereich verfügen.

Die Ausarbeitung der Aufteilung des Raumes gehört ebenso, wie die Wand- und Lichtgestaltung, natürlich nach Vorgaben des Feng Shui, zu meinen Aufgaben.

## Lösung

Nach Berechnungen des Feng Shui braucht der Raum die Elemente Metall, Holz und etwas Wasser.

Die Kundin bekam eine Ausarbeitung verschiedener Vorschläge mit den dazu passenden Farben, durch die, die guten Energien gestärkt und gehalten, und die schlechteren abgemildert und unschädlich gemacht werden. Der Chi Fluss (Strömung der Energie) soll durch einen Raumteiler, Pflanzen und Licht so gelenkt werden, dass die Energie langsam durch den Raum in jeden Bereich fließen kann. Somit ist die Energie gleichmäßig im gesamten Raum vorhanden und unterstützt die Menschen bei ihrem Tun.



*Die Aufteilung und die Energieverteilung im Raum ist hier schön zu Erkennen.*



## Fotogalerie

